



PROGETTO ESECUTIVO

Riqualificazione energetica della  
SCUOLA MEDIA

Bando AmbientEnergia 2016 Misura 3  
"Riqualificazione energetica degli  
edifici comunali"



codice  
07\_AE2016

committente:

Comune di Trinita'  
Via Roma, 1  
12049 TRINITA' (CN)  
Sig. Sindaco:  
Zucco Ernesta

tecnico incaricato:

Ing. Rozio Federico  
Via Marengo, 95  
12073 Ceva

C.F. RZO FRC 74109 D205G  
P.IVA 03003810045

Cell. 333 1488804

data:  
12 Maggio 2017

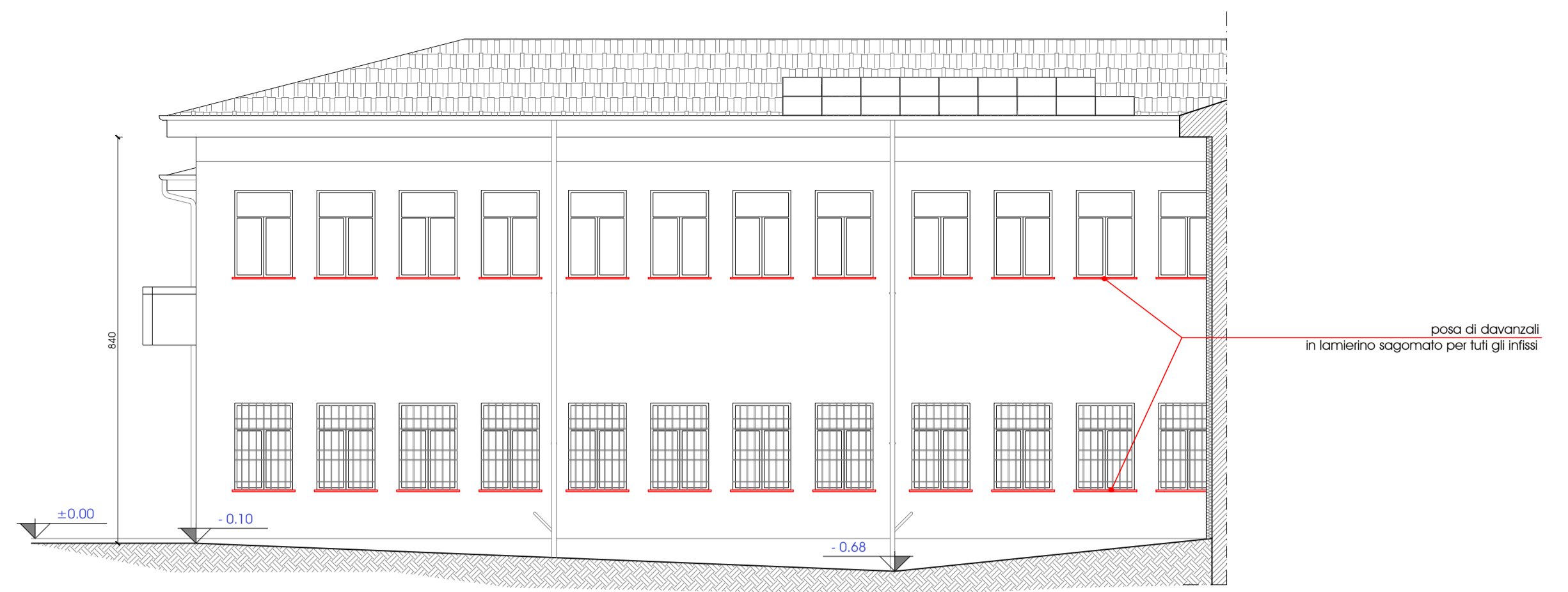
scala allegato  
1:100 6.2  
1:200

oggetto

Sovrapposizioni: prospetti, sezione e  
planimetria copertura

ProgettazionePaesaggioRestauroStruttureSicurezzaTermotecnicaEnergiaGeotecnica  
**spazio Ku'bo**  
architettura & ingegneria  
via Marengo n.95 12073 Ceva (CN)  
tel/fax 0174 721999 e-mail: info@spazikubo.com

PROSPETTO SUD  
SCALA 1:100



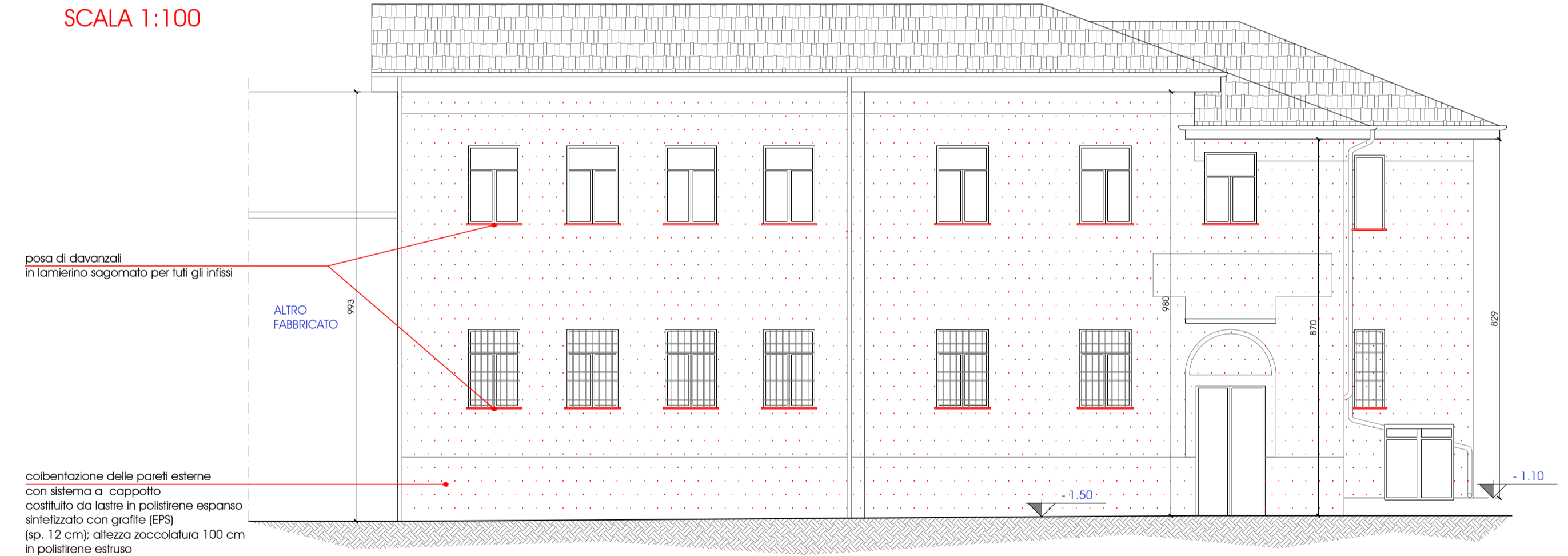
PROSPETTO OVEST  
SCALA 1:100



coibentazione delle pareti esterne  
con sistema a cappotto  
costituito da lastre in polistirene espanso  
sintetizzato con grafite (EPS)  
(sp. 8 cm); altezza zoccolatura 100 cm in  
polistirene estruso

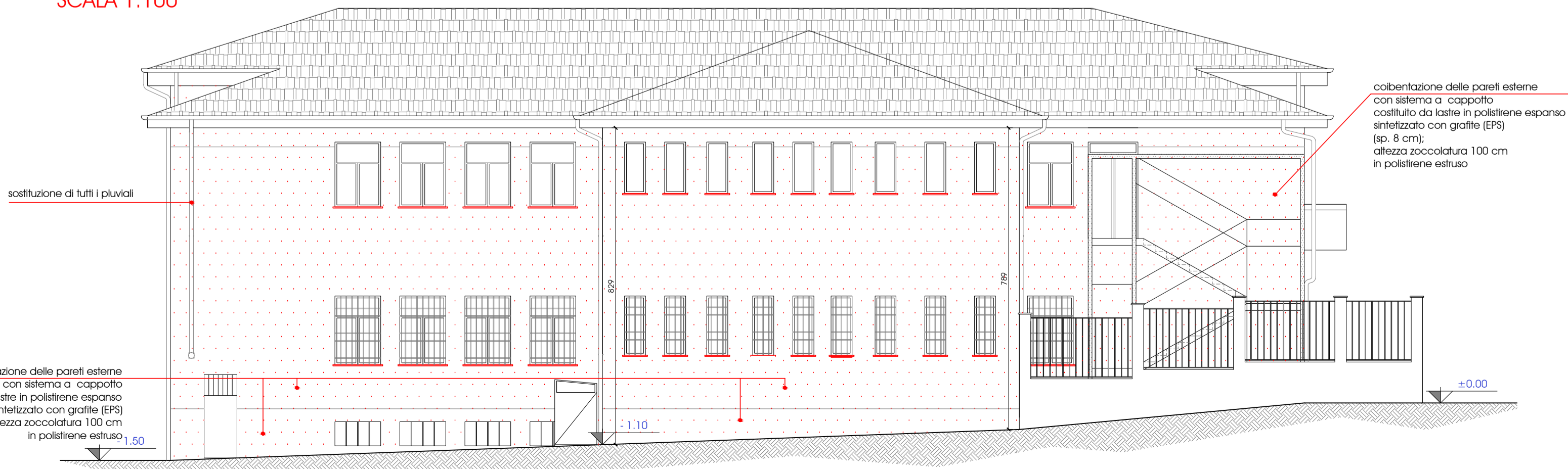
coibentazione delle pareti esterne  
con sistema a cappotto  
costituito da lastre in polistirene espanso  
sintetizzato con grafite (EPS)  
(sp. 12 cm);  
altezza zoccolatura 50 cm  
in polistirene estruso

PROSPETTO EST  
SCALA 1:100



coibentazione delle pareti esterne  
con sistema a cappotto  
costituito da lastre in polistirene espanso  
sintetizzato con grafite (EPS)  
(sp. 12 cm); altezza zoccolatura 100 cm  
in polistirene estruso

PROSPETTO NORD  
SCALA 1:100



coibentazione delle pareti esterne  
con sistema a cappotto  
costituito da lastre in polistirene espanso  
sintetizzato con grafite (EPS)  
(sp. 8 cm);  
altezza zoccolatura 100 cm  
in polistirene estruso

coibentazione delle pareti esterne  
con sistema a cappotto  
costituito da lastre in polistirene espanso  
sintetizzato con grafite (EPS)  
(sp. 12 cm); altezza zoccolatura 100 cm  
in polistirene estruso

PIANTA COPERTURA  
SCALA 1:200

